

MULTIDATA® Titan-550

Intelligentes PC-POS-Terminal für hohe Ansprüche

Produktbeschreibung

PC-POS Terminal der neusten Generation mit schnellem und effizienten Intel i3 Prozessor.

Beim Titan POS-Terminal lohnt sich neben dem Blick auf das Ganze besonders die Betrachtung der vielen intelligenten Details, die dieses System zu einer ganz besonderen durchdachten Lösung werden lassen.

Kompakt und robust:

Der Aluminium Druckguss Standfuß sorgt für festen Halt und sorgt mit intelligentem Kabelmanagement und eingebautem Netzteil für eine solide Basis. Auch ohne Standfuß findet das System dank 10 x 10 VESA-Standard an geeigneten Halterungen Platz.

Schnelle aber energiesparende Prozessortechnik

Die Titan-Serie ist ausgestattet mit einem Intel i3 Prozessoren neuester Generation, leistungsstark und energieeffizient. Die Schnittstellenausstattung lässt keine Wünsche offen. Der Speicherplatz ist bis max. 16 GB erweiterbar.



elegantes und bis ins Detail durchdachtes Design.

Leistungsrahmen

Lüfterlos

Hochauflösendes Touchpanel

niedriger Energieverbrauch

wegweisendes Design

höchste Zuverlässigkeit

Einfachster Anschluss von Peripheriegeräten

Das werkzeugfreie Design ermöglicht schnellen Zugriff auf die wichtigsten Komponenten im Wartungs- und Servicefall.

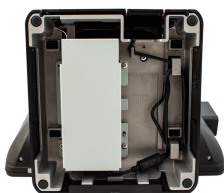
Ein benutzerfreundliches Kabelmanagement für einen durchorganisierten Kassenplatz



Die umfangreiche Schnittstellenausstattung der Titan-Serie erfüllt auch höchste Anforderungen

Technische Daten

CPU (Prozessor)	Intel Core i3, 3. Generation, 3,3 GHz
Arbeitsspeicher	DDR III 4GB (aufrüstbar bis max.) 16GB
Massenspeicher	320 GB HDD (optional: 32 GB oder 64 GB SSD)
LAN (Ethernet)	1 x 10 / 100 / 1.000 Mbps
LCD Display	15 (1024 x 768) LED BLU
Touchpanel	5 wire resistive
Schnittstelle	Audio: 1 Port (line-out)
Maße Basis (Standfuß) (B x T x H)	240 x 215 x 280 mm
Maße Zentraleinheit (B x T x H)	355 x 105 x 280 mm
Maße Gesamtsystem 90° (B x T x H)	355 x 215 x 345 mm
Gewicht	7,3 kg (inkl. Netzteil)
Stromversorgung	Max. 60 W (externer Adapter, integriert) IN: AC 100~240V, 50/60Hz, OUT: DC 12V, 5A
Bedienerschloss	Intern, Typ Dallas, magnetisch, seriell oder USB (optional)
Optionen	VESA Wandhalterung
Optionen (Displays)	Kundendisplay (integriert): 9,7 (1024 x 768) LCD-Farbdisplay oder 7 (800 x 480) LCD-LCD Farbdisplay oder 2-zeilig, á 20 Zeichen, VFD



Schluss mit dem Kabelsalat: Das Netzteil der Titan-Serie ist im Fuß des Systems untergebracht. Auch alle anderen Kabel können im Gehäuse des System von außen unsichtbar verlegt werden.



Betriebssystem /
Treiber

Windows 7/8 Pro, POSReady 2009/7

Mehr Informationen über Multi Data Kassensysteme erhalten Sie bei Ihrem Fachhändler vor Ort.

OfficeStar ★ büro komplett GmbH
Salzwedel

Am Güterbahnhof 16 • 29410 Salzwedel
Tel. +49 (0 39 01) 85 36 00 • Fax: +49 (0 39 01) 85 38 00
salzwedel@buero-complett.de • www.buero-complett.de